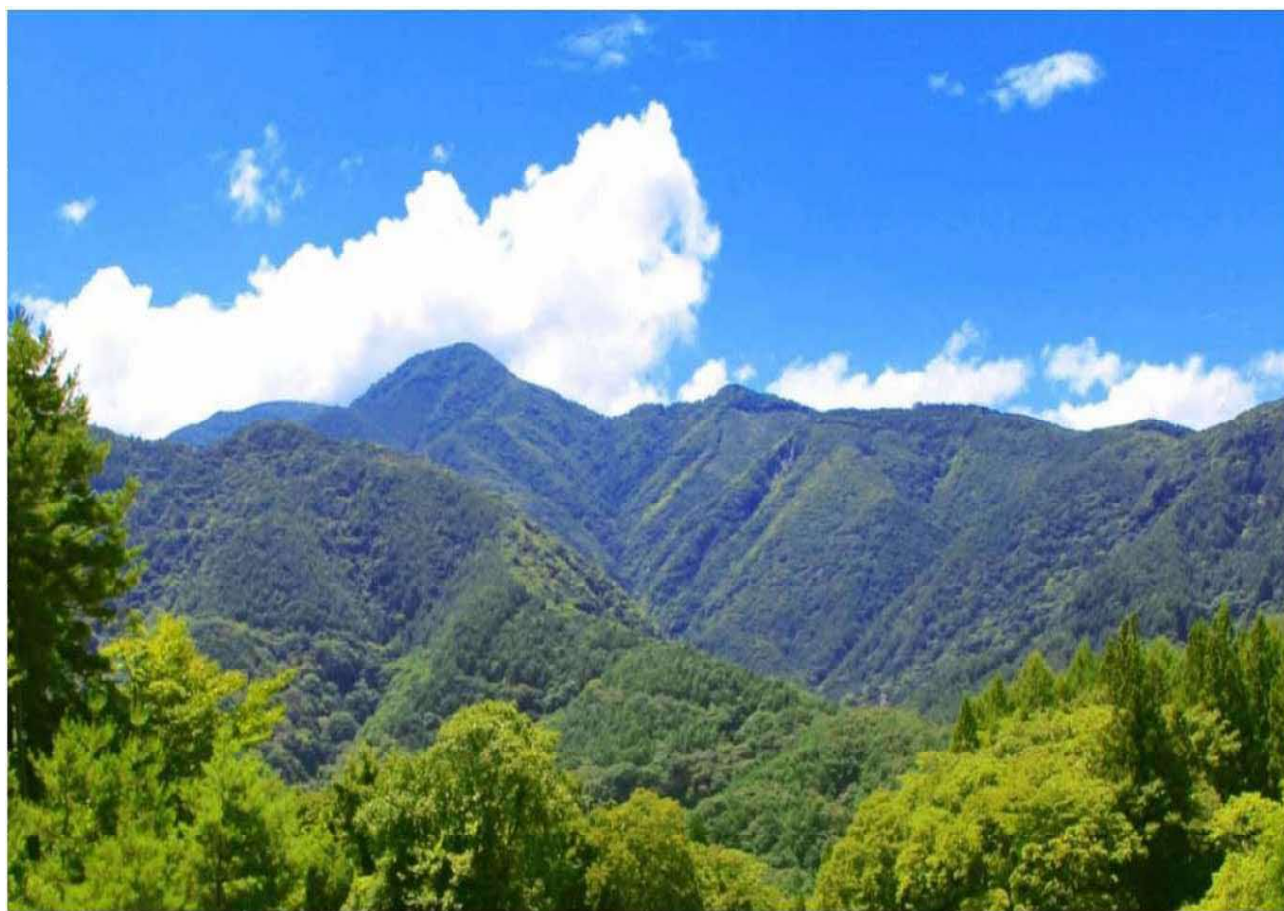


森林（もり）を育て、
未来をつくる森林組合



大原森林組合

島根県雲南市大東町下阿用 401 番地 1



位置図



(1) 大原森林組合の概要

令和5年10月1日現在

組 合 名	大 原 森 林 組 合
代 表 者 氏 名	代表理事組合長 安 達 幸 雄
組 合 の 地 域	大東町・加茂町・木次町
所 在 地	<p>【 本 所 】 〒699-1223 島根県雲南市大東町下阿用401-1 電話番号 0854-43-8711 (43-2452) FAX番号 0854-43-6680</p>
	<p>【 尺 の 内 支 所 】 〒699-1104 島根県雲南市加茂町南加茂1204-1 電話番号 0854-49-7183 FAX番号 0854-47-7662 (平成30年4月1日 加茂支所と木次支所を統合)</p>
組 合 設 立 月 日 経 過	<p>平成14年4月1日 大東町森林組合、加茂町森林組合、木次町森林組合は 合併により大原郡森林組合を設立</p> <p>平成16年4月1日 木次町から大東町へ本所移転</p> <p>平成17年7月11日 市町村合併により大原森林組合に名称変更</p>
組 織	<p>組 合 員 数 3,802名</p> <p>総 代 定 数 200名 (大東120名 加茂31名 木次49名)</p> <p>総 代 就 任 日 令和2年12月1日 (任期3年)</p> <p>総 代 協 議 会 20名 (大東12名 加茂3名 木次5名)</p> <p>地 区 委 員 数 225名 (大東127名 加茂36名 木次62名)</p> <p>役 員 数 14名 (理事11名、監事3名)</p> <p>役 員 就 任 日 令和3年6月1日 (任期3年)</p> <p>職 員 数 職員7名、嘱託・臨時職員3名</p> <p>ザ・モリト作業員数 26名 (常用・臨時)</p>
出 資 金	121,580千円
主 な 事 業 活 動	<p>■森林整備事業 民有林整備、公社造林、分収造林、公有林、治山等</p> <p>■利用事業 地籍調査、受託施業、雑工事等</p> <p>■販売事業 素材の生産、間伐材の有効利用、丸太原木の販売等</p> <p>■購買事業 林業資器材、山行苗、桜麵等の販売斡旋等</p>

大原森林組合

【経営理念】

- 大原森林組合は、適正な管理・活用を通じ豊かな森林を育み、組合員に還元するよう努める。

【経営方針】

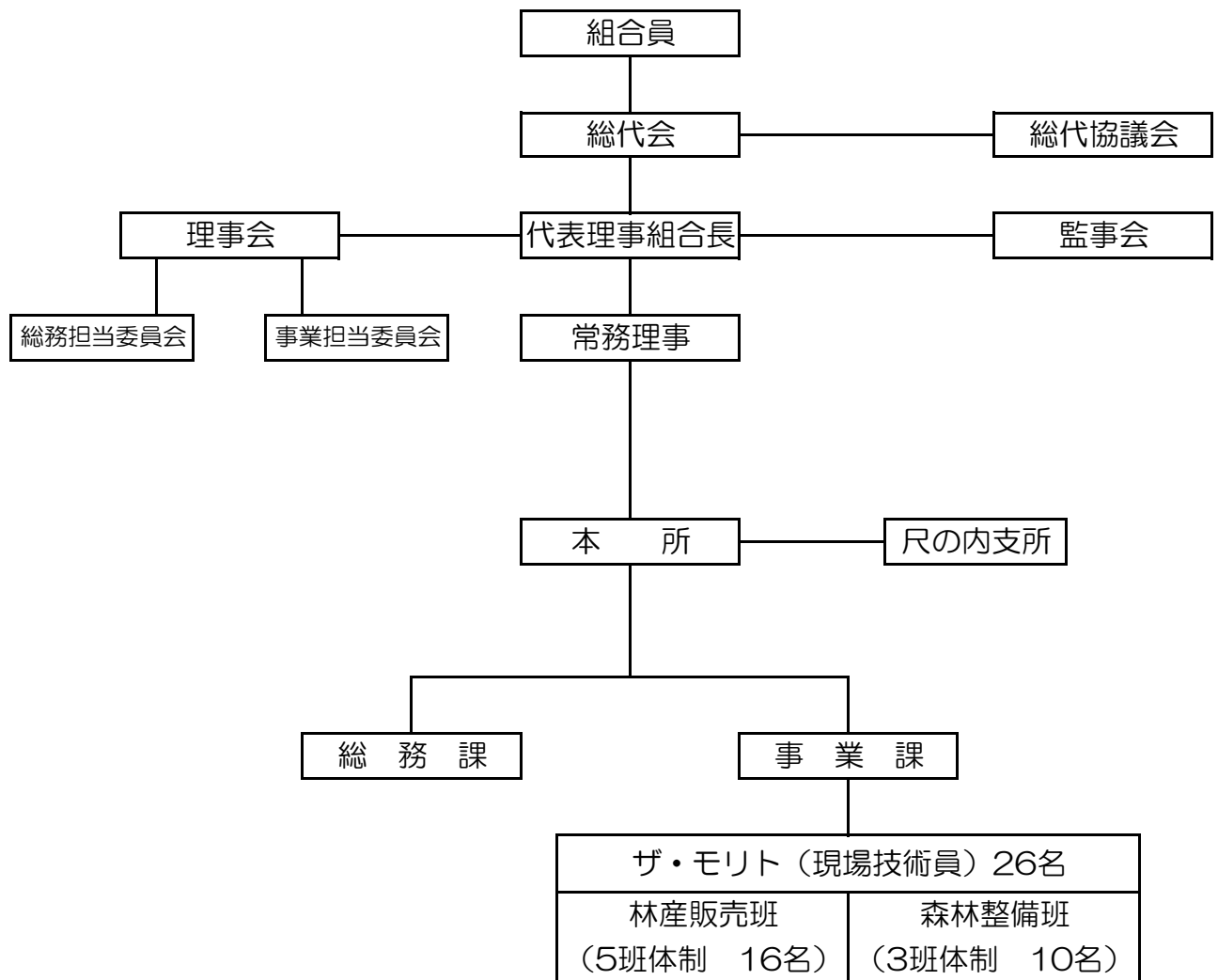
- 大原森林組合は、組合員への奉仕の精神を忘れず、組合員の期待に応え、組合員に寄り添った運営を行う。
- 大原森林組合は、コンプライアンス・マニュアルに基づき、誠実に行動し、公正、透明で信頼を第一とした活動を行う。

【本年度安全活動基本方針】

『 安全第一で行こう、目指すゴールは災害ゼロ 』

【組織機構図】

令和5年10月1日現在



【高性能林業機械等の保有状況】

高性能林業機械等

- ハーベスタ 0.45m³級 (1台)
- ハーベスタ 0.25m³級 (1台)
- スイングヤーダ 0.25m³級 (1台)
- グラップル 0.45m³級 (1台)
- グラップル 0.25m³級 (2台)
- フォワーダ 3t 級 (1台)
- ミニ油圧ショベル 3.5t 級 (1台)

事業の紹介

こんな仕事をしています。



森林(もり)を育て、
未来をつくる森林組合

ぼくらと共に

森林(もり)を育て、未来をつくる

仲間になりませんか？

【山の管理 ①】

・森林整備事業

民有林整備、公社造林、分収造林、公有林、治山事業等



- ・新植
- ・雪起し
- ・下刈
- ・除伐
- ・枝打ち
- ・保育間伐等



新植
地拵えが終わった箇所に植栽木を植え付けていく作業です。山の状況により樹種、植え付け本数は異なります。



新植
植付完了の様子



雪起し
植栽から数年経過したのち、積雪で植栽木が倒れてしまったときに、麻縄を使い引っ張り起こす作業です。



下刈
植栽した苗木の成長を妨げる草・笹等を刈払機を使い刈り取る作業です。植栽後おおよそ5年間行います。



枝打ち
林内に光を入れ山の環境を改善するとともに、節の少ない良質材の生産につなげる作業です。



保育間伐
混みすぎた森林を、適切な密度で健全な森林へ導くために行う間引き作業です。

【山の管理 ②】

・利用事業-木材生産

民有林整備、公社造林、分収造林、公有林等



- ・作業道の開設
- ・利用間伐
- ・主伐等



作業道の開設



作業道の開設



集材作業（スイングヤード）



造材作業（ハーベスタ）



搬出作業（フォワーダ）



運搬作業（ヒアトラック）

【その他事業】

- 利用事業-その他

受託作業、地籍調査、桜管理、配電線伐採、伐採作業（建設工事）等



受託作業 広葉樹伐採



受託事業 刈払い



受託事業 危険木伐採



地籍調査



桜管理 植栽



桜管理 薬剤散布



配電線伐採



伐採作業（建設工事）



伐採作業（建設工事）

【その他】

・ドローン撮影



ドローン撮影 雲南市大東町畑鶴上空より

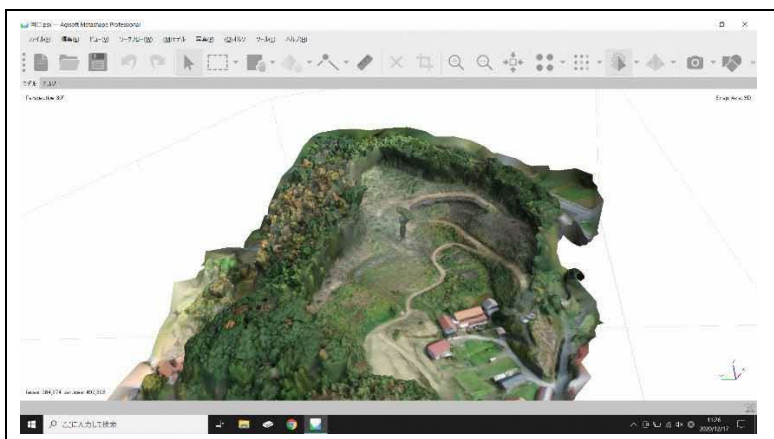


ドローン撮影 主伐（帯状伐採）

・ドローンを利用した山林管理



ドローン撮影 主伐後画像



画像データ取込状況（PC画面）